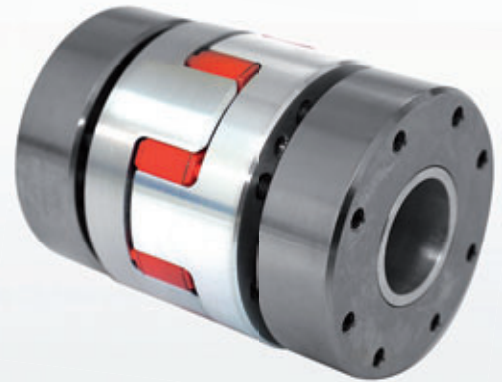
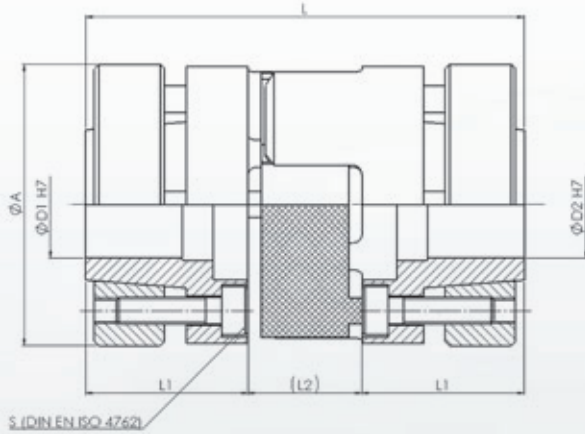


Elastomerkupplung WKE/S / mit Spannring
 Servo-insert coupling WKE/S / with clamping ring



Bestellbeispiel WKE/S-28 - 20H7 - 24H7
 Ordering Example Typ / Type \varnothing D1 \varnothing D2

Material	Typ / Type	Abmessung / Dimensions (mm)						Technische Daten / Technical Ratings					
	WKE/S	ØA	L	ØD1-D2	L1	L2	S (DIN EN ISO 4762) TA (Nm)	TA (Nm)	rpm. (1/min)	g	J (kg cm ²)	98 ShA (Nm)	92 ShA (Nm)
Aluminium	14	30	50	6-14	18,5	13	M3	1,34	25000	52	6,5	12,5	7,5
	19	40	66	10-20	25	16	M4	2,9	18500	122	32	17	10
	24	55	78	16-26	30	18	M5	6	13900	284	138	60	35
	28	65	90	19-38	35	20	M5	6	11800	455	310	160	95
	38	80	114	22-42	45	24	M6	10	9600	952	960	325	190
Stahl / Steel	42	95	126	28-50	50	26	M8	35	8000	2300	3500	450	265
	48	105	140	35-60	56	28	M10	69	7100	3100	5200	525	310
	55	120	160	40-65	65	30	M10	69	6350	4700	10200	685	410
	65	135	185	45-70	75	35	M12	120	5600	6680	19000	1040	900

Übertragbare Drehmomente (Nm) nach Bohrungsdurchmesser

Transmissible torque (Nm) acc. bore diameter

WKE/S	Übertragbare Drehmomente (Nm) der Nabe / Bore Size (mm) Transmissible torque (Nm) of the coupling																							
	6	10	11	14	15	16	19	20	24	25	28	30	32	35	38	40	42	45	48	50	55	60	65	70
14	8,6	13,8	14,7	22,7																				
19		41	45	62	68	67	83	90																
24						72	90	97	112	120														
28							189	188	237	250	280	307	310	353	389									
38									337	356	398	436	424	501	533	572	585							
42											445	506	470	566	581	647	630	728	836	858				
48														955	999	1092	1091	1230	1381	1334	1540			
55																1052	1040	1185	1220	1318	1359	1646	1662	
65																		1768	1833	1968	2049	2438	2495	2898

- Option: Standard Zahnkranz: 98 Sh (rot)
Zahnkranz auch in 64ShD + 92 Sh erhältlich
- Material: Spannringe aus Stahl

- Option: Standard insert: 98 Sh (red)
Insert also available in 64ShD + 92 Sh
- Material: Clamping ring in steel