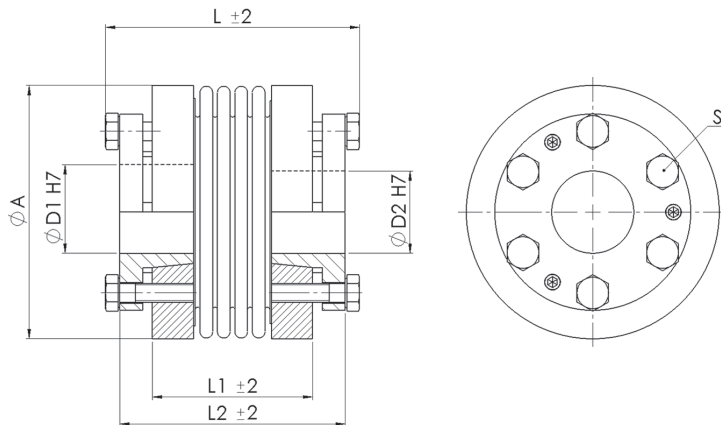


# WK6 mit Konus-Klemmnabe with conical clamping hub



**Material:**  
Balg - Edelstahl  
Kegelbuchse - Stahl  
Konusaufnahme - Aluminium  
ab Gr. 800 - Stahl  
**Temperaturbereich:**  
-30 °C bis +120 °C

**Material:**  
Bellow - stainless steel  
Taper bush - steel  
Cone mounting - aluminum  
from size 800 - steel  
**Temperature range:**  
-30 °C to +120 °C

WK6		Abmessungen Dimensions					ISO 4017	Technische Daten Technical Data		
Größe Size	TKN	L	ØA	ØD1 / ØD2	L1	L2	S	TA	J	M
	[Nm]	[mm]						[Nm]	[kg cm <sup>2</sup> ]	[kg]
18	18	56	47	8 - 15	35,5	49,5	6x M4	5	0,47	0,19
		62			41,5	55,5			0,5	0,2
		70			49,5	63,5			0,51	0,21
30	30	53	53	9 - 20	31	46,6	6x M4	5	0,76	0,24
		61			39	54,6			0,91	0,27
60	60	62	65	12 - 25	34	53	6x M6	19	2,22	0,46
		73			45	64			2,47	0,48
80	80	79	80	20 - 35	50	70	6x M6	19	6,52	0,82
		90			61	81			7,1	0,87
150	150	79	80	20 - 35	50	70	6x M6	19	6,52	0,82
		90			61	81			7,1	0,87
200	200	80	85	20 - 42	51	71	6x M6	19	8,46	0,92
		92			63	85			9,46	0,94
300	300	90	110	25 - 50	52,2	78,2	6x M8	42	25,79	1,85
		103			65,6	91,2			28,49	1,86
500	500	103	122	30 - 55	65,2	91,2	6x M8	42	42,04	2,34
		113			75,2	101,2			44,22	2,4
800	800	170	157	30 - 70	105	148	6x M16	360	283,53	9,69
1400	1400	170	157	30 - 70	105	148	6x M16	360	283,53	9,69
3000	3000	170	150	30 - 75	105	148	6x M16	360	324,51	10,23
5000	5000	202	210	60 - 85	140	180	6x M16	360	1147,4	20,92

Massenträgheitsmoment und Masse sind mit dem größten Bohrungsdurchmesser gerechnet. Mass moment of inertia and mass are calculated with reference to the largest bore size. Weitere technische Daten, siehe Seite 18. Further technical data, see page 18. Laufend aktualisierte Daten finden Sie auf unserer Homepage. For continuously updated data please refer to our website.

### Technische Daten

TKN - Drehmoment  
TA - Anzugs-Drehmoment der Schraube  
J - Massenträgheitsmoment  
M - Masse

### Technical Data

TKN - Torque  
TA - Installation torque per screw  
J - Mass moment of inertia  
M - Mass

Bestellbeispiel / order example	WK6	30	61	16	18	SX
Modell / model						
Größe / size						
Länge / length						
Bohrung ØD1 H7 / bore ØD1 H7						
Bohrung ØD2 H7 / bore ØD2 H7						
Sonderoption / special option						

