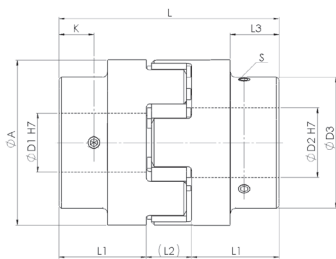
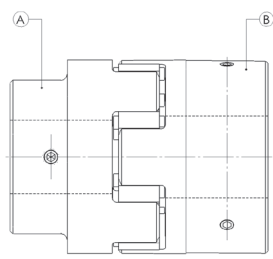


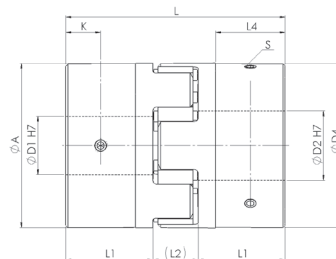
# WKE-D/GJ Graugussausführung cast iron version



Version A-A



Version A-B



Version B-B

**Material:**  
Nabe - Grauguss  
**Standardzahnkranz:**  
92 ShA  
**Optional Zahnkranz:**  
64 ShD, 98 ShA  
**Passfedernut ØD1 / ØD2:**  
Nach DIN 6885

**Material:**  
Hub - cast iron  
**Standard elastomer insert:**  
92 ShA  
**Optional elastomer insert:**  
64 ShD, 98 ShA  
**Keyway ØD1 / ØD2:**  
Acc. to DIN 6885

WKE-D/GJ			Abmessungen Dimensions										ISO 4029	
Größe Size	TKN		L	ØA	Nabe A / Hub A ØD1 / ØD2	Nabe B / Hub B ØD1 / ØD2	ØD3	ØD4	L1	L2	L3	L4	K	S
	92 ShA	98 ShA												
	[Nm]													
19	10	17	66	40	6 - 19	6 - 25	32	39	25	16	20	20	10	M5
24	35	60	78	55	8 - 24	8 - 35	40	52	30	18	24	24	10	M5
28	95	160	90	65	10 - 28	10 - 40	48	62	35	20	28	28	15	M6
38	190	325	114	80	14 - 38	14 - 48	66	77	45	24	37	37	15	M8
42	265	450	126	95	15 - 42	15 - 55	75	92	50	26	40	40	20	M8
48	310	525	140	105	18 - 48	18 - 62	85	102	56	28	45	45	20	M8
55	410	685	160	120	18 - 55	18 - 75	98	117	65	30	52	52	20	M10
65	625	940	185	135	20 - 70	-	115	-	75	35	61	-	20	M10
75	1280	1920	210	160	30 - 80	-	135	-	85	40	69	-	25	M10
90	2400	3600	245	200	35 - 97	-	160	-	100	45	81	-	30	M12
100	3300	4950	270	225	50 - 115	-	180	-	110	50	89	-	30	M12

Weitere technische Daten, siehe Seite 37. Further technical data, see page 37.  
Laufend aktualisierte Daten finden Sie auf unserer Homepage. For continuously updated data please refer to our website.

<b>Technische Daten</b> TKN - Drehmoment	<b>Technical Data</b> TKN - Torque
---------------------------------------------	---------------------------------------

Bestellbeispiel / order example	WKE-D/GJ	28	A	15	B	20	92	SX
Modell / model								
Größe / size								
Nabenausführung / hub version								
Bohrung ØD1 H7 / bore ØD1 H7								
Nabenausführung / hub version								
Bohrung ØD2 H7 / bore ØD2 H7								
Zahnkranz / elastomer insert								
Sonderoption / special option								

