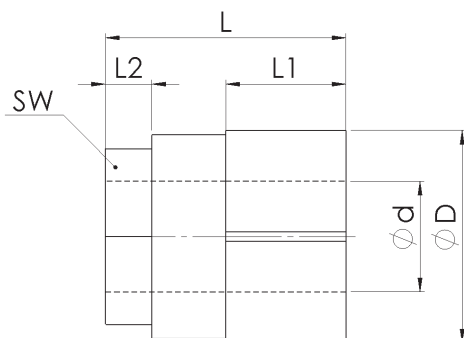


WSR510 selbstzentrierend self-centering



Material:
Stahl
Toleranz:
Welle: h8
Nabe: H8

Material:
Steel
Tolerance:
Shaft: h8
Hub: H8

WSR510		Abmessungen Dimensions				Technische Daten Technical Data			
$\varnothing d \times \varnothing D$	TKN	L	L1	L2	SW	F_{ox}	P_N	TA	M
	[Nm]	[mm]				[kN]	[N/mm ²]	[Nm]	[kg]
5x16	11	19	10	3	13	4	73	10	0,019
6x16	13	19	10	3	13	4	73	10	0,018
7x20	35	22	11	3	16	10	119	28	0,034
8x20	40	22	11	3	16	10	119	28	0,033
9x20	45	22	11	3	16	10	119	28	0,032
10x23	65	26	13	5	19	13	116	44	0,049
11x23	72	26	13	5	19	13	116	44	0,047
12x23	79	26	13	5	19	13	116	44	0,045
14x26	118	29	16	5	22	17	107	66	0,065
15x26	126	29	16	5	22	17	107	66	0,062
16x26	135	29	16	5	22	17	107	66	0,059

Laufend aktualisierte Daten finden Sie auf unserer Homepage. For continuously updated data please refer to our website.

Technische Daten

TKN - Drehmoment
 F_{ox} - Zulässige Kräftebelastung axial
 P_N - Flächenpressung Nabe
TA - Anzugs-Drehmoment
M - Masse

Technical Data

TKN - Torque
 F_{ox} - Permissible force load axial
 P_N - Surface pressure hub
TA - Installation torque
M - Mass

Bestellbeispiel / order example	WSR510	10	x	23
Modell / model				
$\varnothing d$				
$\varnothing D$				

