

### Technische Daten / Technical Data

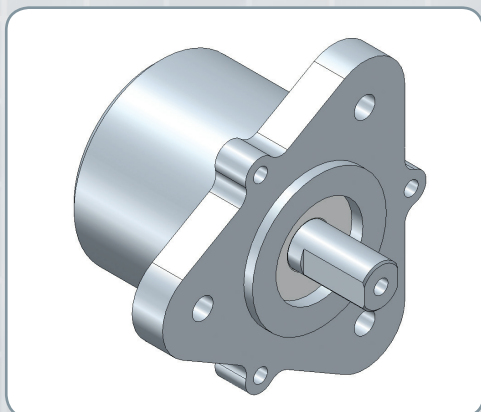
- TKN - Drehmoment / Torque
- J - Massenträgheitsmoment / Moment of inertia
- n<sub>max</sub> - max. Drehzahl / max. speed
- P - Verlustleistung / Power loss
- M - Masse / Weight

### Bestellbeispiel / Ordering Example:

KT 3
Typ / Type

Typ / Type	Technische Daten / Technical Data				
KT	TKN	J	n <sub>max</sub>	P	M
	Nm	kg / cm <sup>2</sup> x 10 <sup>-4</sup>	min <sup>-1</sup>	W	kg
3	0,3	0,34	380	12	0,67
4	0,4	0,36	290	12	0,67
5	0,5	0,36	230	12	0,68
6	0,6	0,4	200	12	0,68

\* Abweichungen beim Drehmoment um +/- 10% sind zulässig / +/- 10% torque derivation are admissible



#### Eigenschaften / Optionen:

- verfügbar von 0,3 Nm - 0,6 Nm
- verschleißfrei
- wartungsfrei
- schnelle und einfache Montage
- kostengünstige und kompakte Bauform
- ohne externe Spannungsquelle
- hohe Laufruhe auch bei niedrigen Drehzahlen
- hohe Momententfaltung auf kleinstem Bauraum

#### Einsatzgebiete / Anwendungen:

- Sondereinsätze
- Innerbetrieblicher Transport
- Bremse und Kupplungsanwendungen
- Rollenbremse

#### Characteristics / Options:

- available from 0,3 Nm - 0,6 Nm
- wear free
- maintenance free
- quick and easy mounting
- cost effective and compact design
- no operating current necessary
- high running smoothness at low speed
- high torque at low volume

#### Field of application:

- over-load protection
- transport and conveyor application
- application with need of constant breaking torque