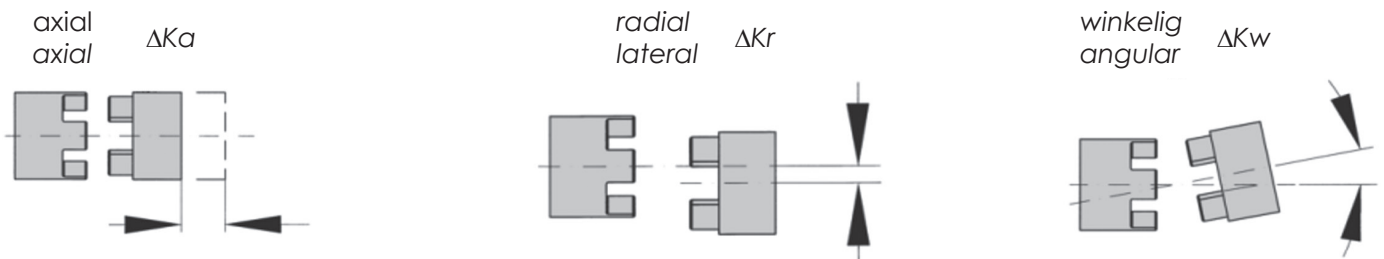
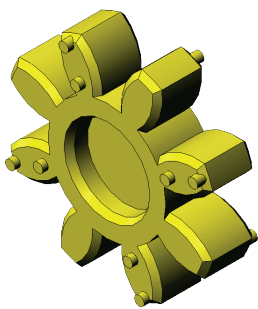


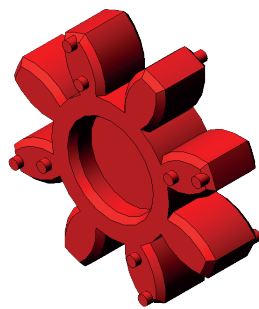
Achsversätze
Offset



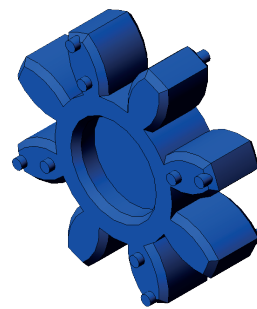
Eigenschaften der Zahnkränze
Characteristics of the elastomer inserts



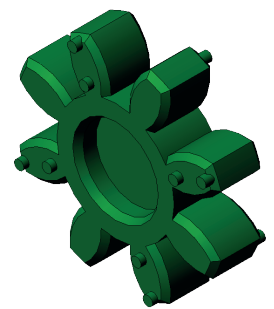
92 Shore A



98 Shore A



80 Shore A



64 Shore D

Shorehärte Shore hardness	Farbe Color	Größe Size	Material Material	Temperaturbereich Temperature range	Eigenschaften Features
92 Shore A	gelb yellow	5 - 65	PUR	-40 °C to +90 °C	Gute Dämpfung High damping
98 Shore A	rot red	5 - 55	PUR	-30 °C to +90 °C	Gute Dämpfung High damping
80 Shore A	blau blue	5 - 19	PUR	-50 °C to +80 °C	Sehr gute Dämpfung Very high damping
64 Shore D	grün green	7 - 65	PUR Hytrel	-40 °C to +120 °C	Hohe Torsionssteife High torsional stiffness

Technische Daten Technical Data

Größe Size	Shorehärte Shore hardness	Drehfedersteife Torsional spring stiffness			Versatz Misalignment			Drehmoment Torque
		CT _{stat.} * [Nm/rad]	CT _{dyn} * [Nm/rad]	CR [Nm/rad]	ΔKa [mm]	ΔKr [mm]	ΔKw [°]	
5	80 Sh A	3,1	10	82	+0,4 -0,2	0,12	1,1	0,3
	92 Sh A	5,1	16	154		0,06	1	0,5
	98 Sh A	8,3	25	296		0,04	0,9	0,9
7	80 Sh A	8,6	26	114	+0,6 -0,3	0,15	1,1	0,7
	92 Sh A	14,3	43	219		0,1	1	1,2
	98 Sh A	22,9	69	421		0,06	0,9	2
	64 Sh D	34,3	103	630		0,04	0,8	2,4
9	80 Sh A	17,2	52	125	+0,8 -0,4	0,19	1,1	1,8
	92 Sh A	31,5	95	262		0,13	1	3
	98 Sh A	51,6	155	518		0,08	0,9	5
	64 Sh D	74,6	224	739		0,05	0,8	6
14	80 Sh A	60,2	180	153	+1,0 -0,5	0,21	1,1	4
	92 Sh A	114,6	344	335		0,15	1	7,5
	98 Sh A	171,9	513	655		0,09	0,9	12,5
	64 Sh D	234,2	702	855		0,06	0,8	16
19	80 Sh A	618	1.065	582	+1,2 -0,5	0,15	1,1	5
	92 Sh A	1.090	1.815	1.120		0,1	1	10
	98 Sh A	1.512	2.540	2.010		0,06	0,9	17
	64 Sh D	2.560	3.810	2.930		0,04	0,8	21
24	92 Sh A	2.280	4.010	1.480	+1,4 -0,5	0,14	1	35
	98 Sh A	3.640	5.980	2.560		0,1	0,9	60
	64 Sh D	5.030	10.896	3.696		0,07	0,8	75
28	92 Sh A	4.080	6.745	1.780	+1,5 -0,7	0,15	1	95
	98 Sh A	6.410	9.920	3.200		0,11	0,9	160
	64 Sh D	10.260	20.177	4.348		0,08	0,8	200
38	92 Sh A	6.525	11.050	2.350	+1,8 -0,7	0,17	1	190
	98 Sh A	11.800	17.160	4.400		0,12	0,9	325
	64 Sh D	26.300	40.335	6.474		0,09	0,8	405
42	92 Sh A	10.870	15.680	2.430	+2,0 -1,0	0,19	1	265
	98 Sh A	21.594	37.692	5.570		0,14	0,9	450
	64 Sh D	36.860	69.825	7.270		0,1	0,8	560
48	92 Sh A	12.968	18.400	2.580	+2,1 -1,0	0,23	1	310
	98 Sh A	25.759	45.620	5.930		0,16	0,9	525
	64 Sh D	57.630	99.750	8.274		0,11	0,8	655
55	92 Sh A	15.482	21.375	2.980	+2,2 -1,0	0,24	1	410
	98 Sh A	42.117	61.550	6.686		0,17	0,9	685
	64 Sh D	105.730	130.200	9.248		0,12	0,8	825
65	92 Sh A	17.900	23.800	3.245	+2,6 -1,0	0,25	1	900
	64 Sh A	118.500	189.190	8.870		0,18	0,9	825

*Statische und dynamische Drehfedersteifigkeit bei 0,5x TKN

*statical and dynamical torsional spring stiffness at 0,5xTKN

Technische Daten

CT_{stat} - Statistische Drehfedersteife
 CT_{dyn} - Dynamische Drehfedersteife
 CR - Radiale Federsteife
 ΔKa - Axialer Versatz
 ΔKr - Radialer Versatz
 ΔKw - Winkeliger Versatz

Technical Data

CT_{stat} - Statistical torsional spring stiffness
 CT_{dyn} - Dynamical torsional spring stiffness
 CR - Radial spring stiffness
 ΔKa - Axial misalignment
 ΔKr - Lateral misalignment
 ΔKw - Angular misalignment