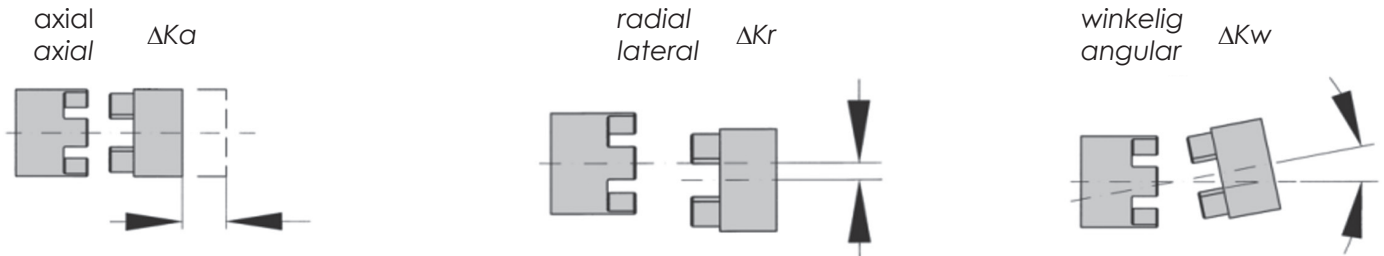
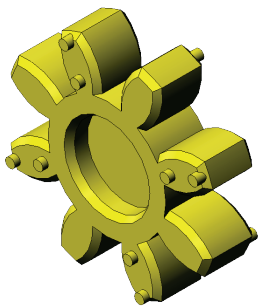


WKE-D Allgemeine Informationen General Information

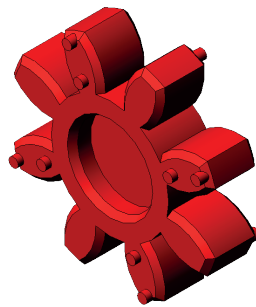
Achsversätze Offset



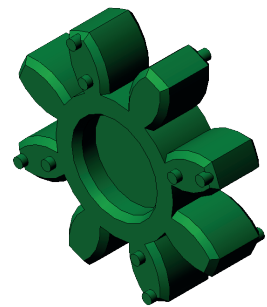
Eigenschaften der Zahnkränze Characteristics of the elastomer inserts



92 Shore A



98 Shore A



64 Shore D

Shorehärte Shore hardness	Farbe Color	Größe Size	Material Material	Temperaturbereich Temperature range	Eigenschaften Features
92 Shore A	gelb yellow	14 - 100	PUR	-40 °C to +90 °C	Sehr gute Dämpfung Very high damping
98 Shore A	rot red	14 - 100	PUR	-30 °C to +100 °C	Gute Dämpfung High damping
64 Shore D	grün green	14 - 100	PUR Hytrel	-20 °C to +100 °C	Sehr gute Dauerfestigkeit Very high durability

WKE-D Allgemeine Informationen General Information

Technische Daten Technical Data

Größe Size	Shorehärte Shore hardness	Drehmoment Torque			Versatz Misalignment		
		TKN	TKN _{max}	TKN _w	ΔKa	ΔKr*	ΔKw*
		[Nm]			[mm]		[°]
14	92 Sh A	7,5	15	2	+1 -0,5	0,17	1,2
	98 Sh A	12,5	25	3,3		0,17	1,2
	64 Sh D	16	32	4,2		0,11	1,1
19	92 Sh A	10	20	2,6	+1,2 -0,5	0,2	1,2
	98 Sh A	17	34	4,4		0,2	1,2
	64 Sh D	21	42	5,5		0,13	1,1
24	92 Sh A	35	70	9,1	+1,4 -0,5	0,22	0,9
	98 Sh A	60	120	16		0,22	0,9
	64 Sh D	75	150	19,5		0,15	0,8
28	92 Sh A	95	190	25	+1,5 -0,7	0,25	0,9
	98 Sh A	160	320	42		0,25	0,9
	64 Sh D	200	400	52		0,18	0,8
38	92 Sh A	190	380	49	+1,8 -0,7	0,28	1
	98 Sh A	325	650	85		0,28	1
	64 Sh D	405	810	105		0,21	0,9
42	92 Sh A	265	530	69	+2 -1	0,32	1
	98 Sh A	450	900	117		0,32	1
	64 Sh D	560	1.120	146		0,23	0,9
48	92 Sh A	310	620	81	+2,1 -1	0,36	1,1
	98 Sh A	525	1.050	137		0,36	1,1
	64 Sh D	655	1.310	170		0,25	1
55	92 Sh A	410	820	107	+2,2 -1	0,38	1,1
	98 Sh A	685	1.370	178		0,38	1,1
	64 Sh D	825	1.650	215		0,27	1
65	92 Sh A	625	1.250	163	+2,6 -1	0,42	1,2
	98 Sh A	940	1.880	244		0,42	1,2
	64 Sh D	1175	2.350	306		0,3	1,1
75	92 Sh A	1280	2.560	333	+3 -1,5	0,48	1,2
	98 Sh A	1920	3.840	499		0,48	1,2
	64 Sh D	2400	4.800	624		0,34	1,1
90	92 Sh A	2400	4.800	624	+3,4 -1,5	0,5	1,2
	98 Sh A	3600	7.200	936		0,5	1,2
	64 Sh D	4500	9.000	1.170		0,36	1,1
100	92 Sh A	300	6.600	858	+3,8 -1,5	0,52	1,2
	98 Sh A	4950	9.900	1.287		0,52	1,2
	64 Sh D	6185	12.370	1.608		0,37	1,1

* bei Drehzahl = 1500 min⁻¹

* at speed = 1500 min⁻¹

Technische Daten

TKN - Nenndrehmoment
TKN_{max} - max. Drehmoment
TKN_w - Wechseldrehmoment
ΔKa - Axialer Versatz
ΔKr - Radialer Versatz
ΔKw - Winkeliger Versatz

Technical Data

TKN - Continuous torque
TKN_{max} - max. torque
TKN_w - Alternat. torque
ΔKa - Axial misalignment
ΔKr - Lateral misalignment
ΔKw - Angular misalignment